

会場	イベント	10:00	10:30	10:40	11:00	11:10	11:20	11:50	12:00	12:30	12:40	12:50	13:10	13:20	13:50	14:00	14:10	14:30	14:40	15:00
A 御井本館	出入口付近	●受付、総合案内																		
	11A教室	●入試説明会※●キャンパスツアー																		
	学生ホール前	●学生寮ツアー																		
	メディアスタジオ	●ラジオ公開収録																		
	12A教室	●入試説明会※●保護者対象説明会 ●サークル紹介																		
	ラーニングcommonsA	●個別相談コーナー																		
	ラーニングcommonsB・C	●資料配布コーナー ●資料展示コーナー ●地域情報コーナー																		
	就職・キャリア支援課	●個別相談コーナー																		
	13A教室	●模擬授業(経済学部)																		
	132・133教室	●経済学部相談コーナー																		
	13B・13C・13D教室(模擬授業の時間を除く)・131教室	●人間健康学部スポーツ医科学科相談コーナー																		
	13D教室	●模擬授業(人間健康学部)																		
	130・131教室	●人間健康学部スポーツ医科学科体験コーナー																		
	14A教室	●模擬授業(法学部・商学部)																		
	140・146・147教室	●法学部相談コーナー																		
	143・144・145教室	●商学部相談コーナー																		
	15A教室	●模擬授業(文学部)																		
	150・151教室	●文学部心理学科相談コーナー																		
	156・157教室	●文学部情報社会学科相談コーナー																		
	152・153教室	●文学部国際文化学科相談コーナー																		
154・155教室	●文学部社会福祉学科相談コーナー																			
16A教室	●模擬授業(人間健康学部)																			
168教室	●模擬授業(外国語教育研究所)																			
各教室	●人間健康学部総合子ども学科相談コーナー																			
保育演習室																				
図画工作室																				
E 900号館	1階 つながるプレイス	●地域連携教育・活動紹介コーナー																		

※入試説明会は各回同じ内容です。 ※混雑状況によっては、希望のイベントに参加できないことがありますのでご了承ください。 ※内容変更・中止となる可能性もございます。

OPEN CAMPUS

模擬授業

希望する学部学科の模擬授業を体験してください!

※模擬授業の会場は、P1、P2のMAPでご確認ください。
※開講時間・テーマ等については変更する場合がありますので、あらかじめご了承ください。

経済学部①

🕒10:40~11:10 📍A13A教室

担当教員/ 取越 達哉

地球を救う? ESG投資

近年、投資の分野で世界的な注目を集めているのが「ESG投資」です。お金を儲けるための投資でありながら、気候変動問題や人権問題など世界的な社会課題をも同時に解決しようとする投資のスタイルです。今回は、その最前線についてお話します。

人間健康学部①(スポーツ)

🕒10:40~11:10 📍A13D教室

担当教員/ 松永 裕

運動後の適切な栄養摂取方法とその効果

スポーツ活動を行う際、私たちの身体は多くのエネルギーを消費します。運動によって失われたエネルギーを速やかに回復させることは、身体づくりや運動パフォーマンスを高める上で非常に重要となります。本授業では運動後の栄養摂取、その中でも特に糖質摂取に焦点を当て解説をします。

法学部①

🕒10:40~11:10 📍A14A教室

担当教員/ 吉弘 光男

少年法ってどんな法律?

2022年に少年法が改正されたのですが、20歳未満の人はまだ少年法の適用があります。ただ、18歳19歳の少年は「特定少年」と呼ばれ、特別の扱いを受けることになりました。少年法は甘いという言葉をよく耳にします。みなさんはどう思いますか? そもそも少年法は何のためにあるのか、少年法とはどんな法律なのか、ということと一緒に考えたいと思います。

文学部①(英コミ)

🕒10:40~11:10 📍A15A教室

担当教員/ Neil Heffernan

The importance of studying English for your future

English is an essential language around the world, and the need to be fluent in both spoken and written English is as important as it has ever been. Studying English at Kurume University in the Department of International Culture will help you achieve your goal of learning English to become a global citizen.

人間健康学部②(子ども)

🕒10:40~11:10 📍A16A教室

担当教員/ 諫山 裕美子

保育における子ども理解

乳幼児教育・保育においては、カリキュラムが「子ども理解」からスタートします。では保育者は、子ども理解をどのような視点で行い、計画・実践につなげているのでしょうか。子どもの姿を見ながら一緒に考えましょう。

商学部①

🕒11:20~11:50 📍A14A教室

担当教員/ 金田 聖太郎

これからのビジネスで勝ち抜くには

少子化、労働者不足、円安など、ビジネスを取り巻く環境は厳しくなっていますね。どうしたら、これからのビジネスで勝ち抜けるのか? その秘策をお教えします。

文学部②(心理)

🕒11:20~11:50 📍A15A教室

担当教員/ 吉良 悠吾

耳をすませば ~子どもたちの心に寄り添う秘訣~

近年、学校現場では子どもたちの心の問題が深刻化しています。では、どうすれば彼ら・彼女らの心の不調に気づき、理解することができるのでしょうか? この授業では、子どもたちの心の声に耳を傾け、寄り添うためのポイントについて学びます。

外国語教育研究所

🕒12:00~12:30 📍A168教室

担当教員/ 李 偉

中国語を楽しむ

4人グループを作って、協同学習という学習法を生かして、中国語の発音や挨拶表現及び中国語文の構造について楽しく習いましょう。また協同学習の魅力を体験してもらいます。

法学部②

🕒12:40~13:10 📍A14A教室

担当教員/ 橋本 誠浩

国際政治を理解する鍵 -近代に誕生した国民国家とは何か-

ロシアのウクライナ侵攻や台湾を巡る日米中の対立など、国家間の緊張が物価の上昇や防衛費の増加といった形で私たちの日常生活にも影響を与えています。このような国際情勢を理解する上で鍵となる「国民国家」とは何か。私たちとどんな関係があるのか。一緒に考えてみましょう。

文学部③(情社)

🕒12:40~13:10 📍A15A教室

担当教員/ 玉岡 兼治

情報はどうやってつかむ?

情報のあふれる現代社会の中で、私たちはどのように正しい情報を集めていけばよいのでしょうか。この授業では図書館情報学の文献調査の手法を使いながら、情報の流れ、情報の集め方のヒントを紹介します。

経済学部②

🕒13:20~13:50 📍A13A教室

担当教員/ 富吉 満之

ダイエットから環境と食料農業の問題を考える

何かを食べる時、カロリーを気にしますが? 食習慣は個人の選択の積み重ねに見えますが、実際には社会や制度、更には世界の食料生産や貿易までもが影響しています。日々の食生活から環境と農業の問題について考えます。

文学部④(社福)

🕒13:20~13:50 📍A15A教室

担当教員/ 島崎 剛

社会福祉を学び、キャリアを描こう!

社会福祉は、人々の暮らしや社会の豊かさを追求する学問です。模擬授業では、ソーシャルワーカー(社会福祉士)の仕事に焦点をあて、社会福祉の学びと卒業後のキャリアについてお話しします。

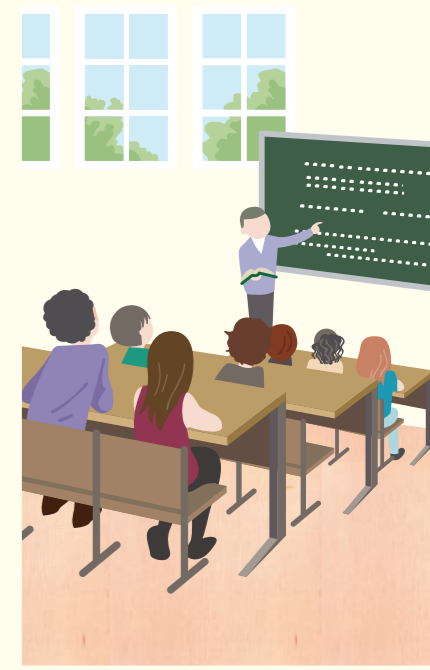
商学部②

🕒14:10~14:40 📍A14A教室

担当教員/ 宮本 琢也

空飛ぶクルマと未来のビジネス

2025年の大阪・関西万博でも体験することができる「空飛ぶクルマ」。空飛ぶクルマが拓く未来のビジネスについて、一緒に考えましょう。Mk-5と呼ばれる実機の写真もお見せします。



会場	イベント	10:00	10:30	10:40	11:00	11:10	11:20	11:50	12:00	12:30	12:40	12:50	13:10	13:20	13:50	14:00	14:10	14:20	14:30	14:40	15:00
A 御井本館	出入口付近	●受付、総合案内																			
	11A教室	●入試説明会※ キャンパスツアー																			
	学生ホール前	●学生寮ツアー																			
	メディアスタジオ	●ラジオ公開収録																			
	12A教室	●入試説明会※ ●保護者対象説明会 ●サークル紹介																			
	ラーニングcommonsA	●個別相談コーナー																			
	ラーニングcommonsB・C	●資料配布コーナー ●資料展示コーナー ●地域情報コーナー																			
	就職・キャリア支援課	●個別相談コーナー																			
	13A教室	●模擬授業(経済学部)																			
	132・133教室	●経済学部相談コーナー																			
	13B・13C・13D教室(模擬授業の時間を除く)・131教室	●人間健康学部スポーツ医科学科相談コーナー																			
	13D教室	●模擬授業(人間健康学部)																			
	130・131教室	●人間健康学部スポーツ医科学科体験コーナー																			
	14A教室	●模擬授業(商学部)																			
	140・146・147教室	●法学部相談コーナー																			
	143・144・145教室	●商学部相談コーナー																			
	15A教室	●模擬授業(文学部)																			
	150・151教室	●文学部心理学科相談コーナー																			
	156・157教室	●文学部情報社会学科相談コーナー																			
	152・153教室	●文学部国際文化学科相談コーナー																			
154・155教室	●文学部社会福祉学科相談コーナー																				
16A教室	●模擬授業(人間健康学部)																				
168教室	●模擬授業(外国語教育研究所)																				
各教室	●人間健康学部総合子ども学科相談コーナー																				
保育演習室	●人間健康学部総合子ども学科相談コーナー																				
図画工作室	●人間健康学部総合子ども学科相談コーナー																				
E 900号館	1階 つながるプレイス	●地域連携教育・活動紹介コーナー																			
	5階 模擬法廷	●法学部模擬裁判																			

※入試説明会は各回同じ内容です。 ※混雑状況によっては、希望のイベントに参加できないことがありますのでご了承ください。 ※内容変更・中止となる可能性もございます。

OPEN CAMPUS

模擬授業

希望する学部学科の模擬授業を体験してください!

※模擬授業の会場は、P1、P2のMAPでご確認ください。
※開講時間・テーマ等については変更する場合がありますので、あらかじめご了承ください。

経済学部①

10:40~11:10 A 13A教室

担当教員 / 松石 達彦

「お金」の役割を根本的に考える ~デジタル通貨のインパクト~

私たちが使う「お金」(主に紙幣)は、材質的には殆ど価値がありません。なぜ「お金」として成立するのでしょうか? それどころか、世界では形のないデジタル通貨の全面導入が進行中です。そんなお金の根本的役割を考え、デジタル化の世界経済へのインパクトを考察します。

人間健康学部①(スポーツ)

10:40~11:10 A 13D教室

担当教員 / 富山 貴弘

意欲的に運動・スポーツに取り組むためには?

運動学習の場面において課題に、積極的に取り組む者もいれば、回避的に取り組む者もいます。このような運動・スポーツに取り組む際のモチベーションについて、体育・スポーツ心理学の観点から考えてみましょう。

文学部①(社福)

10:40~11:10 A 15A教室

担当教員 / 池田 真典

精神保健福祉士になろう! ~こころのリハビリを支える専門職として~

私たちは社会生活をおくる中で様々なストレスにさらされ、数多くのメンタルヘルスの課題に直面しています。授業では多職種で連携しながら、こころのリハビリを支える精神保健福祉士の仕事に焦点をあててお話します。

人間健康学部②(子ども)

10:40~11:10 A 16A教室

担当教員 / 玉井 紀子

子どもに「寄り添う」を考える

子どもに寄り添うとは? 子どもの変化に気付く、子どもと一緒に遊ぶ、子どもにとって安全な場や人となること、そんな視点から心理臨床の知見を交えて考えてみたいと思います。

商学部①

11:20~12:50 A 14A教室

担当教員 / 宮本 琢也

空飛ぶクルマと未来のビジネス

2025年の大阪・関西万博でも体験することができる「空飛ぶクルマ」。空飛ぶクルマが拓く未来のビジネスについて、一緒に考えましょう。Mk-5と呼ばれる実機の写真もお見せします。

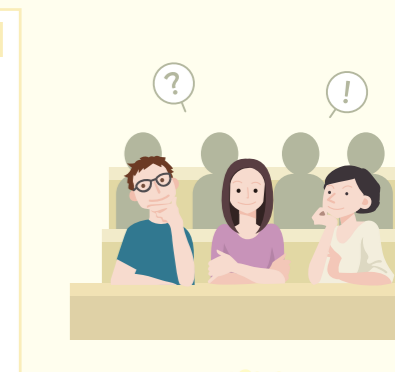
文学部②(情社)

11:20~12:50 A 15A教室

担当教員 / 梶原 晃

情報社会学科で経営学を学ぶ

AIやデータサイエンスを駆使したマーケティングや企業経営が実社会では現実のものとなっています。情報に特化した本学科で、今こうした経営学を学ぶ意義を実例を用いてわかりやすく解説します。



外国語教育研究所

12:00~12:30 A 168教室

担当教員 / 塩津 敏彦

An Overview of Kurume's English and Other Language Courses

本学の英語授業や、他の外国語の授業では、学生の語学力をどのようにして高めているのでしょうか? どのような知識や能力の向上に重点を置いて、どのような授業が展開されているのでしょうか? その答えを見つけに来てください!

文学部③(心理)

12:40~13:10 A 15A教室

担当教員 / 伊藤 弥生

ワークで学ぶ! 解決志向アプローチ

ふつうは問題があると問題を何とかしようと思いますが、このアプローチは有用性を第一に、問題を深追いせず解決構築します。常識やぶりながらシンプルで安全性が高く、幅広い分野で活用されています。楽しみながら体験的に学びましょう!

経済学部②

13:20~13:50 A 13A教室

担当教員 / 川野 祐二

何にお金を使うのか 一資本家たちの文化経済

お金は「もうけ方」より、「使い方」に人格が表れます。それは人も企業も同じです。日本を代表する企業家たちは、お金もうけのその先に、文化資本という価値を見ていました。彼らが見ていた価値あるものを探ります。

文学部④(国文)

13:20~13:50 A 15A教室

担当教員 / 藤本 晃嗣

小説の書き出しを考える 一芥川龍之介「羅生門」を題材にして一

教科書に掲載され、現在も広く読まれている芥川龍之介「羅生門」。その書き出しである「ある日の暮れ方は、お金もうけのその先に、文化資本という価値を見ていました。」という一文の持つ意味について解説する。

法学部

13:20~14:20 E 模擬法廷

担当教員 / 大藪 志保子・大藪 ゼミ3年

裁判がどのように行われるかを体験してみよう

裁判は、ニュースで見たり聞いたりしたことはあっても、さほど馴染みがあるものではありません。今回のこの模擬裁判では、模擬法廷において、学生が、裁判官、検察官、弁護士、原告・被告等の役割を分担し、架空の事件(概要は当日発表)を裁判の形で取り扱います。裁判についてこの機会に是非触れてみましょう。

商学部②

14:10~14:40 A 14A教室

担当教員 / 金田 堅太郎

これからのビジネスで勝ち抜くには

少子化、労働者不足、円安など、ビジネスを取り巻く環境は厳しくなっていますね。どうしたら、これからのビジネスで勝ち抜けるのか? その秘策をお教えします。

Special Coupon

食事 無料券!

※ファミリーマート使用不可

オープンキャンパスへご参加のみなさまへ 必ずお読みください 【文系学部】

開催日時：2024年7月20日（土） 10：00～15：00＜受付9：30開始＞

2024年8月10日（土） 10：00～15：00＜受付9：30開始＞

場 所：久留米大学 御井キャンパス ※この文書の下に駐車場の案内がございます

久留米大学文系学部のオープンキャンパスは、定員は設けませんが、事前予約制で実施いたします。なお、申し込み終了後でも、状況により中止・変更となる場合があります。オープンキャンパスの開催に関することは全てホームページでお知らせいたします。当日お越しいただく前に必ず久留米大学のホームページをご確認ください。

（1）予約について

オープンキャンパスは事前予約制です。2日間参加する場合は、7月20日分・8月10日分それぞれ予約をしてください。予約のない方は当日入場いただけませんので、予めご了承ください。参加のご本人様1名につき、同伴のご家族様もお越しいただけます。同伴の保護者様についても必ず登録が必要ですので、ご本人様の予約時に同時に入力してください。ご友人同士で参加される場合は、それぞれ別に予約してください。予約後、参加ができなくなった場合は必ずマイページからキャンセルしてください。

※予約をするためには、[マイページ](#)登録が必要となります。未登録の方はアカウントの新規登録を行ってください。

（2）当日の昼食について

予約の際、昼食に関する必須回答項目があります。以下のとおり選択いただきます。当日の変更も可能ですので、予約時点での予定を選択してください。なお、こちらは学食利用人数の参考のために回答をお願いしております。優先的に席を確保するものではございませんので、ご了承ください。

- ・学食を〇〇人で利用する ※1※2
- ・学食を利用しない ※3

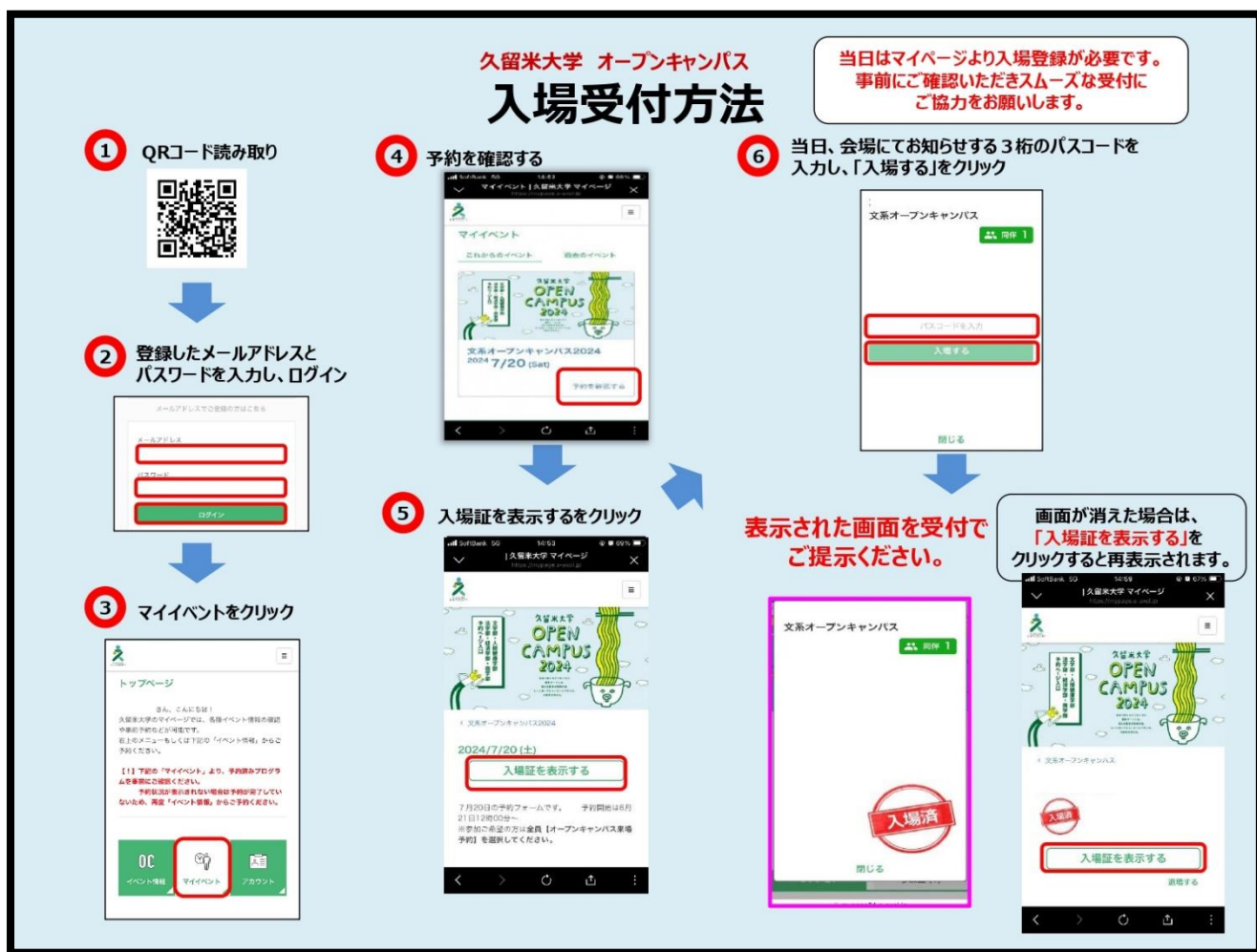
※1 空いている食堂での食事にご協力をお願いいたします。

※2 当日は学食無料体験を実施します。当日配付するリーフレットの裏面の食事無料券を食堂にてご利用ください。

※3 持参された昼食や学内のコンビニ等で購入された昼食は、500号館1階51A教室、51B教室（利用時間：10：00～15：00）でお召し上がりください。その他の場所での食事はご遠慮ください。

(3) 入場受付について

- ・開催時間中は9：30以降、随時受付が可能です。ご自身の参加したいイベントの時間に合わせてご来場ください。必ず受付開始時間にお越しいただく必要はございません。
- ・当日は予約サイトのマイページより入場受付を行います。マイページを表示できるデバイス（スマートフォン、タブレット等）をお持ちください。入場受付方法は以下をご確認ください。スムーズな受付ができるよう、事前の確認にご協力をお願いいたします。



(4) 当日参加の際のお願い

- ・マスクの着用は個人の判断に委ねます。また熱中症にはくれぐれもお気をつけください。
- ・熱中症対策としてプログラム参加中でもこまめに水分補給をしてください。（本学スタッフも適宜水分補給させていただきます。）
- ・各自、筆記用具をご持参ください。

- ・服装は自由です。涼しい格好（帽子着用含む）を推奨いたします。
- ・オープンキャンパスの様子は広報・記録を目的として、本学スタッフが写真撮影を行います。予めご了承ください。

※シャトルバスの準備はありませんのでご注意ください。

※なお、当日、病気・負傷や障がい等のために配慮が必要な方につきましては、お手数ですが、以下問い合わせ先まで事前にご連絡いただきますようお願いいたします。

【問い合わせ先】

久留米大学入試課（TEL）0942-44-2160 （E-mail）nyushi@kurume-u.ac.jp

【駐車場のご案内】

お車でお越しの場合は、臨時駐車場をご利用ください。駐車場の台数には限りがあり、駐車ができない可能性もございますので、できる限り公共交通機関をご利用ください。また、キャンパス周辺の道路、店舗駐車場での待ち合わせや駐車はご遠慮ください。なお、駐車場で発生した事故やトラブル等につきましては、本学は一切の責任を負いかねますのでご了承ください。

